



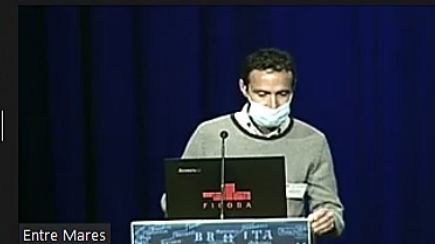
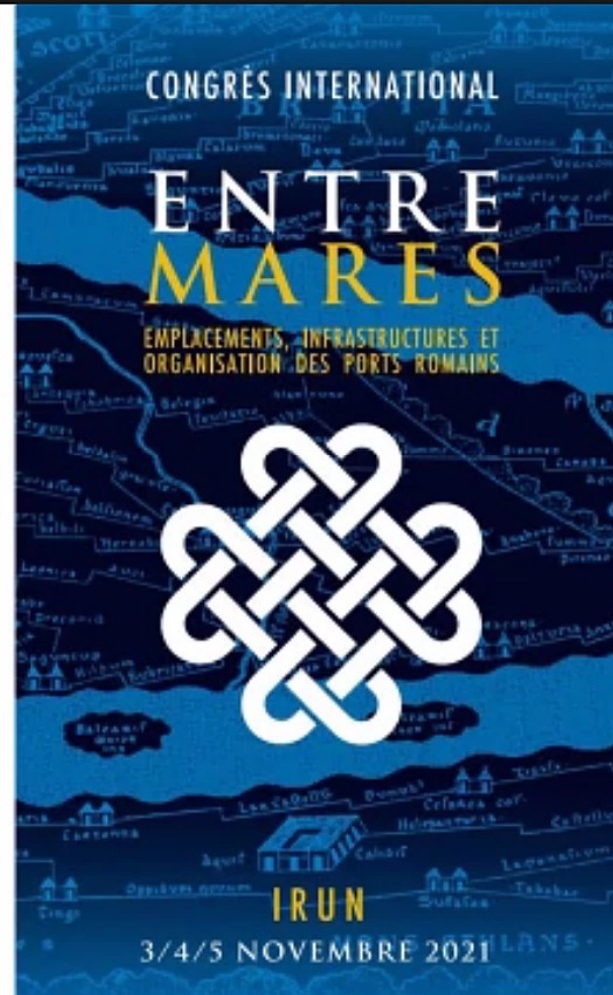
# Les ports de Tyr

Nicolas Carayon, IPSO-FACTO Coop.

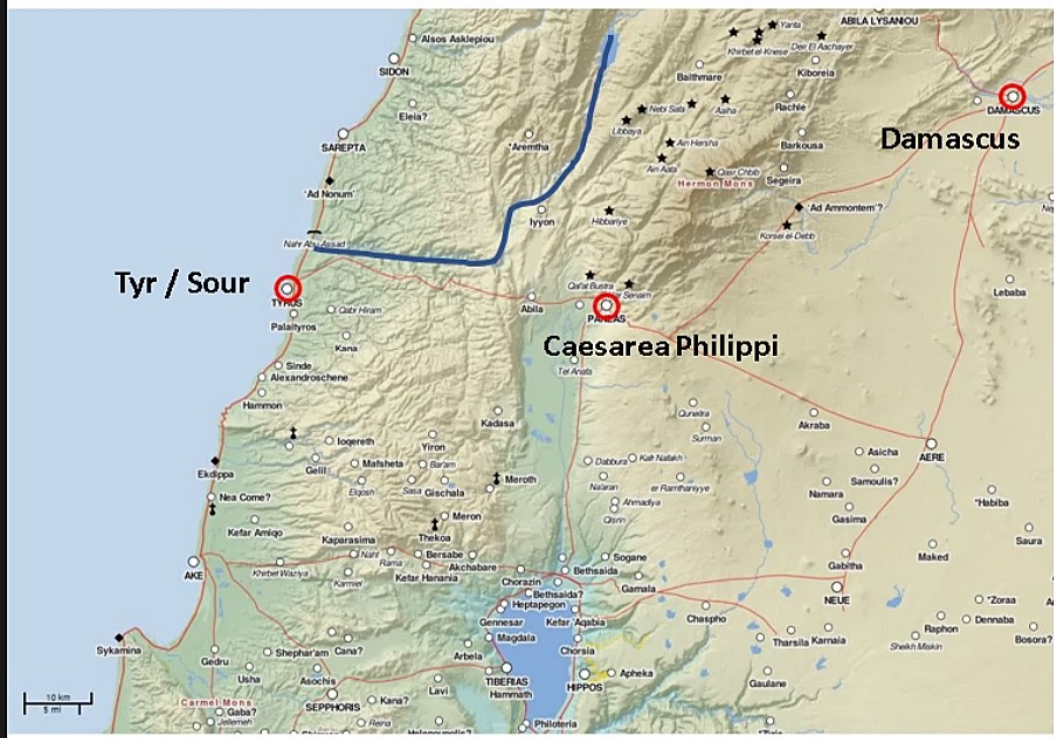




**Nicolas Carayon**  
 Ipsos Facto Scop-Arl  
 10 rue Guy Fabre – Marseille (F)  
[nicolas.carayon@ipsosfacto.coop](mailto:nicolas.carayon@ipsosfacto.coop)



# 1. Emplacement



Embouchure de l'Oronte

Trouée de Homs

« vallée de Jezreel »

Vallée du Litani  
Route côtière  
Tyr –Caesarea Philippi

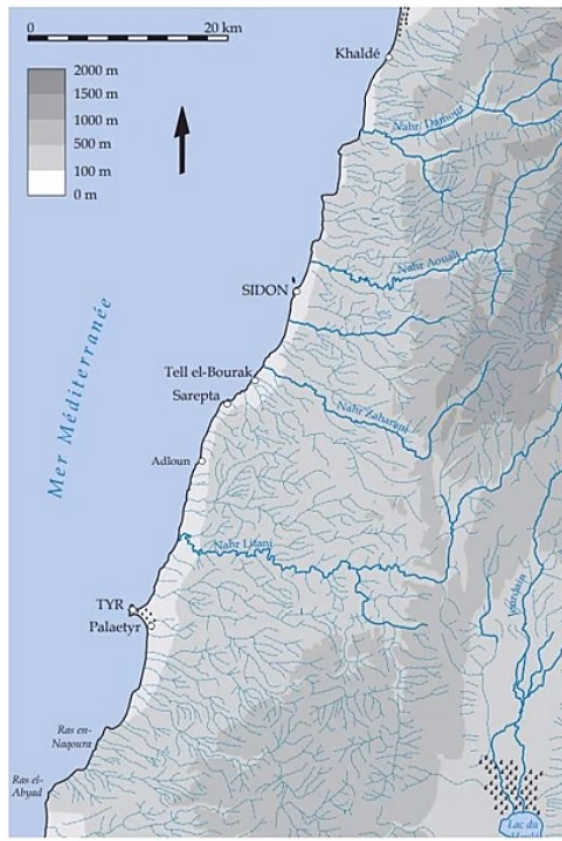
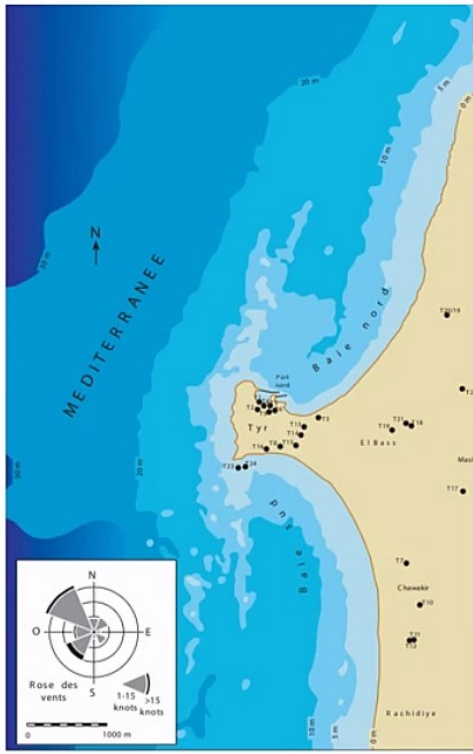


**Ipsos Facto**  
Bureau d'Étude et de Recherche  
Archéologie • Conservation

LES PORTS DE TYR  
Nicolas Carayon  
[Nicolas.carayon@ipsosfacto.coop](mailto:Nicolas.carayon@ipsosfacto.coop)

**ENTRE MARES**  
CONGRÈS INTERNATIONAL  
EMPLACEMENTS, INFRASTRUCTURES ET ORGANISATION DES PORTS ROMAINS

# 1. Emplacement



**Ipsos Facto**  
Bureau d'Étude et de Recherche  
Archéologie • Conservation

LES PORTS DE TYR  
Nicolas Carayon  
[Nicolas.carayon@ipsosfacto.coop](mailto:Nicolas.carayon@ipsosfacto.coop)



# 2. Organisation portuaire



Bas-reliefs du temple de Salmanazar III (858-824 av. J.-C.) à Balawat. En haut à gauche, l'île de Tyr (British Museum, BINST, 1999)



Vue aérienne verticale de la péninsule de Tyr. (fond Poidebard, Université Saint-Joseph, Beyrouth)



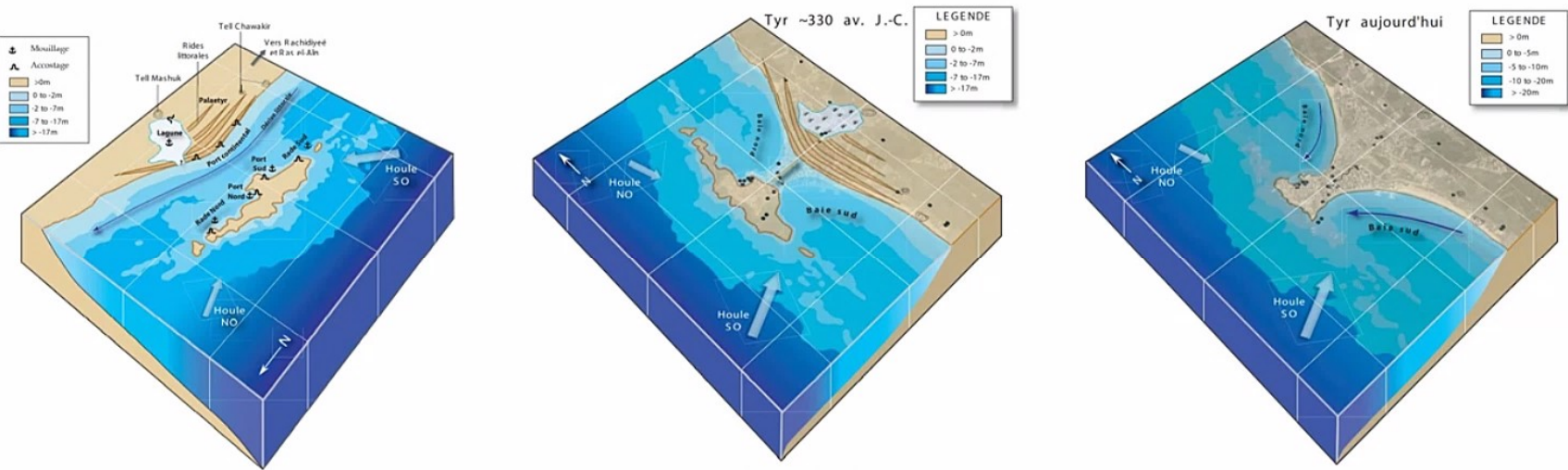
Entre Mares

 **Ipsos Facto**  
 Bureau d'Étude et de Recherche  
 Archéologie • Conservation

LES PORTS DE TYR  
 Nicolas Carayon  
[Nicolas.carayon@ipsosfacto.coop](mailto:Nicolas.carayon@ipsosfacto.coop)

 **ENTRE MARES**  
 CONGRÈS INTERNATIONAL  
 EMPLACEMENTS, INFRASTRUCTURES ET ORGANISATION DES PORTS ROMAINS

# 2. Organisation portuaire



Age du Fer

c. 330 av. J.-C.

Aujourd'hui

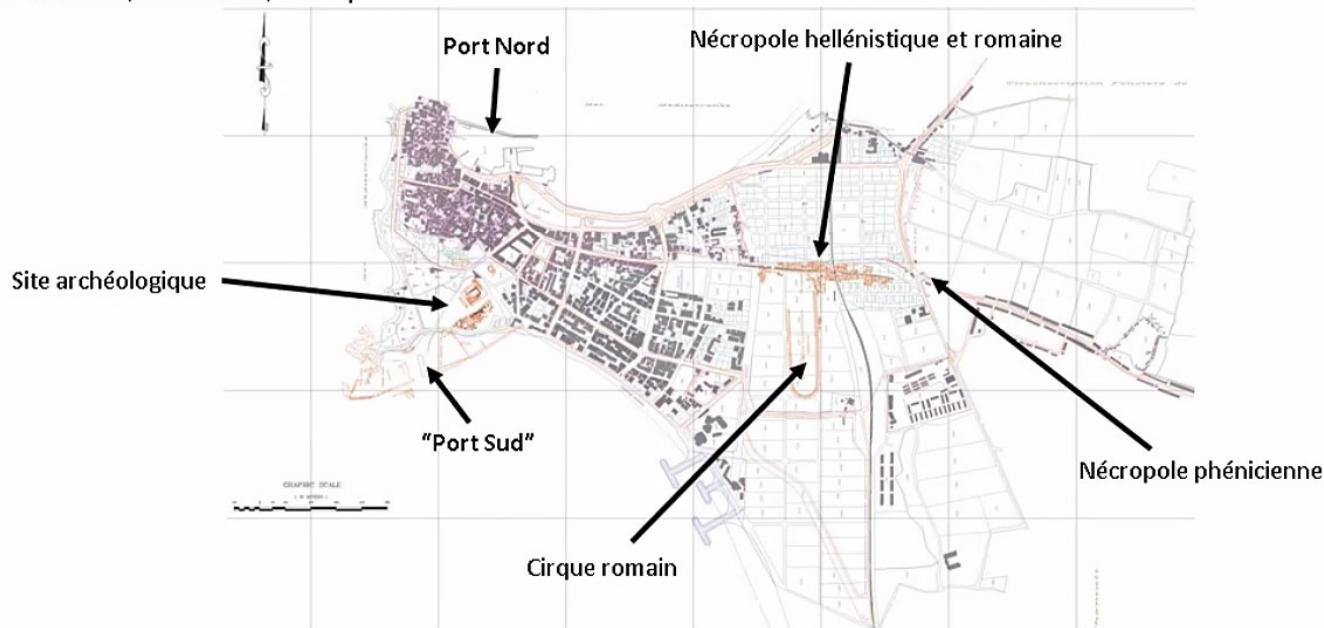


Entre Mares

# 2. Organisation portuaire

Strabon, XVI, 2, 23

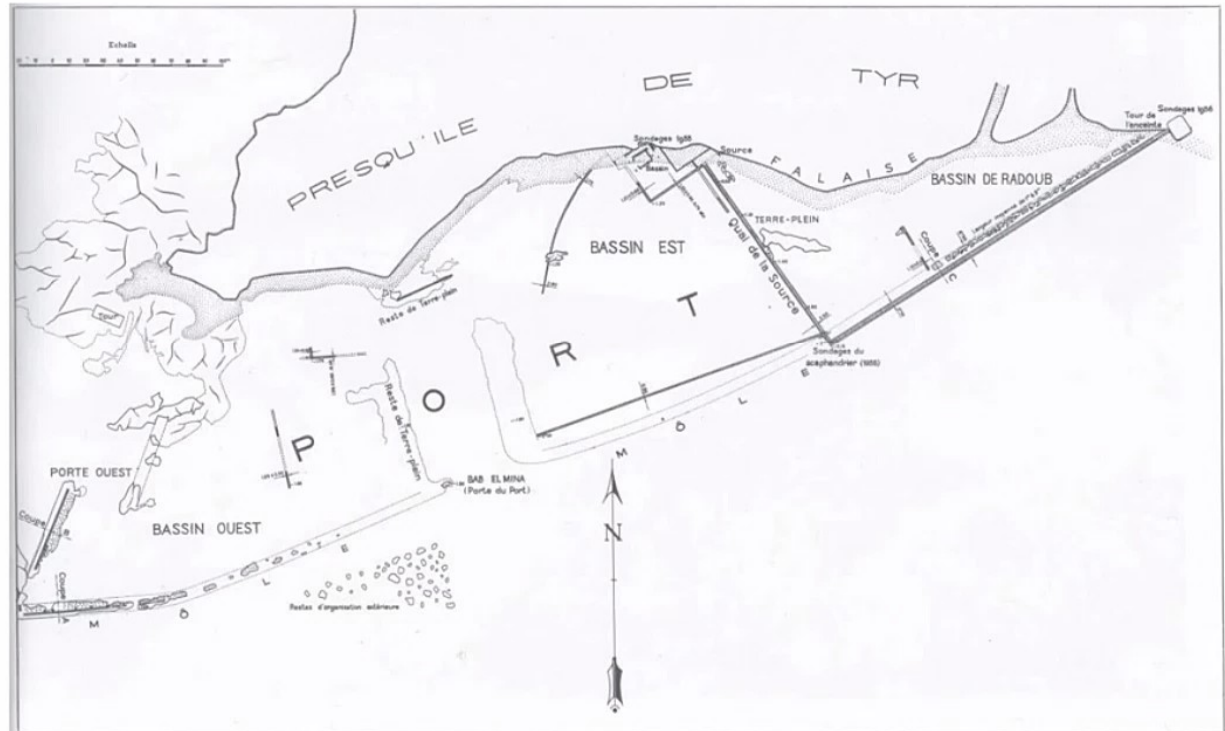
« Des deux ports que possèdent Tyr, l'un est fermé ; l'autre appelé le port Egyptien, est ouvert »  
(trad. A. Tardieu, Hachette, 1867)



# 3. Infrastructures

## 1.1. « Port Sud »

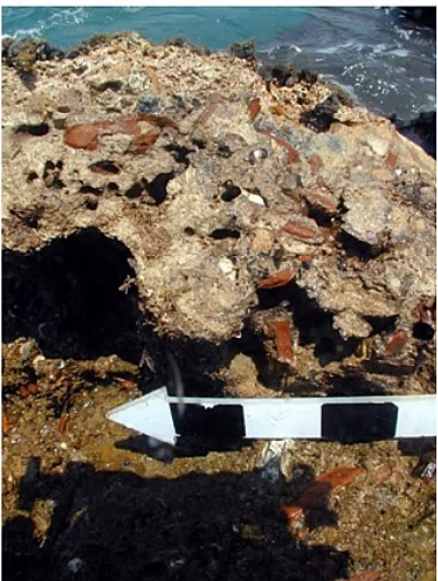
Plan du dit « Port Sud » selon A. Poidebard (1939)



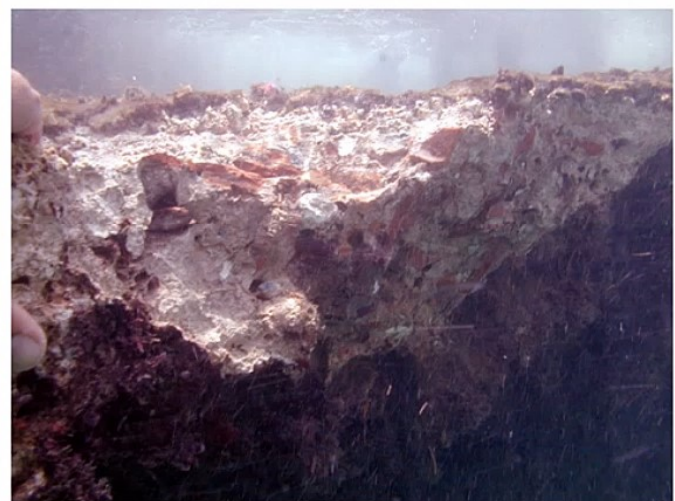


# 3. Infrastructures

## 1.1. « Port Sud »



Le « Môle »  
Photos M. el-Amouri (Ipsso Facto)



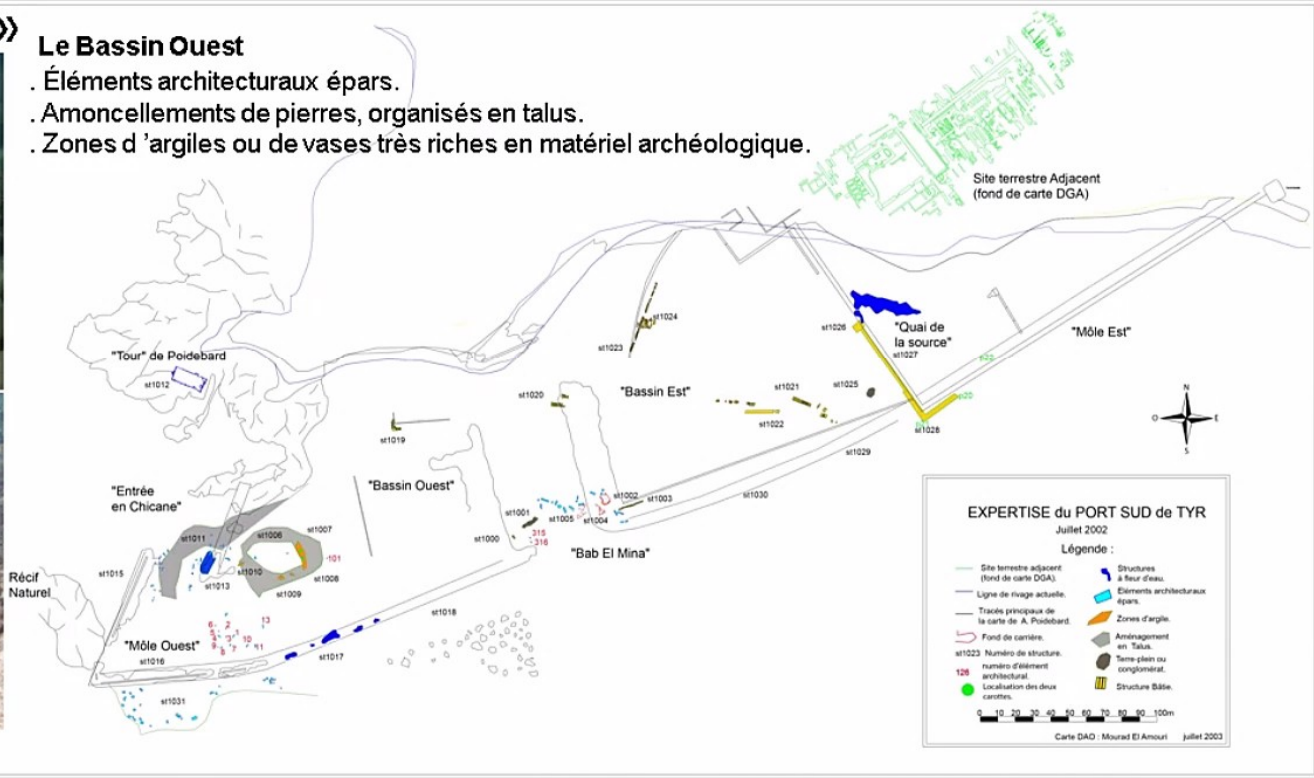
Entre Mares

# 3. Infrastructures

## 1.1. « Port Sud »

### Le Bassin Ouest

- . Éléments architecturaux épars.
- . Amoncellements de pierres, organisés en talus.
- . Zones d'argiles ou de vases très riches en matériel archéologique.



Photos M. el-Amouri (Ipsos Facto)

**Ipsos Facto**  
Bureau d'Étude et de Recherche  
Archéologie • Conservation

LES PORTS DE TYR  
Nicolas Carayon  
[Nicolas.carayon@ipsosfacto.coop](mailto:Nicolas.carayon@ipsosfacto.coop)

**ENTRE MARES**  
CONGRÈS INTERNATIONAL  
EMPLACEMENTS, INFRASTRUCTURES ET ORGANISATION DES PORTS ROMAINS



Entre Mares

# 3. Infrastructures

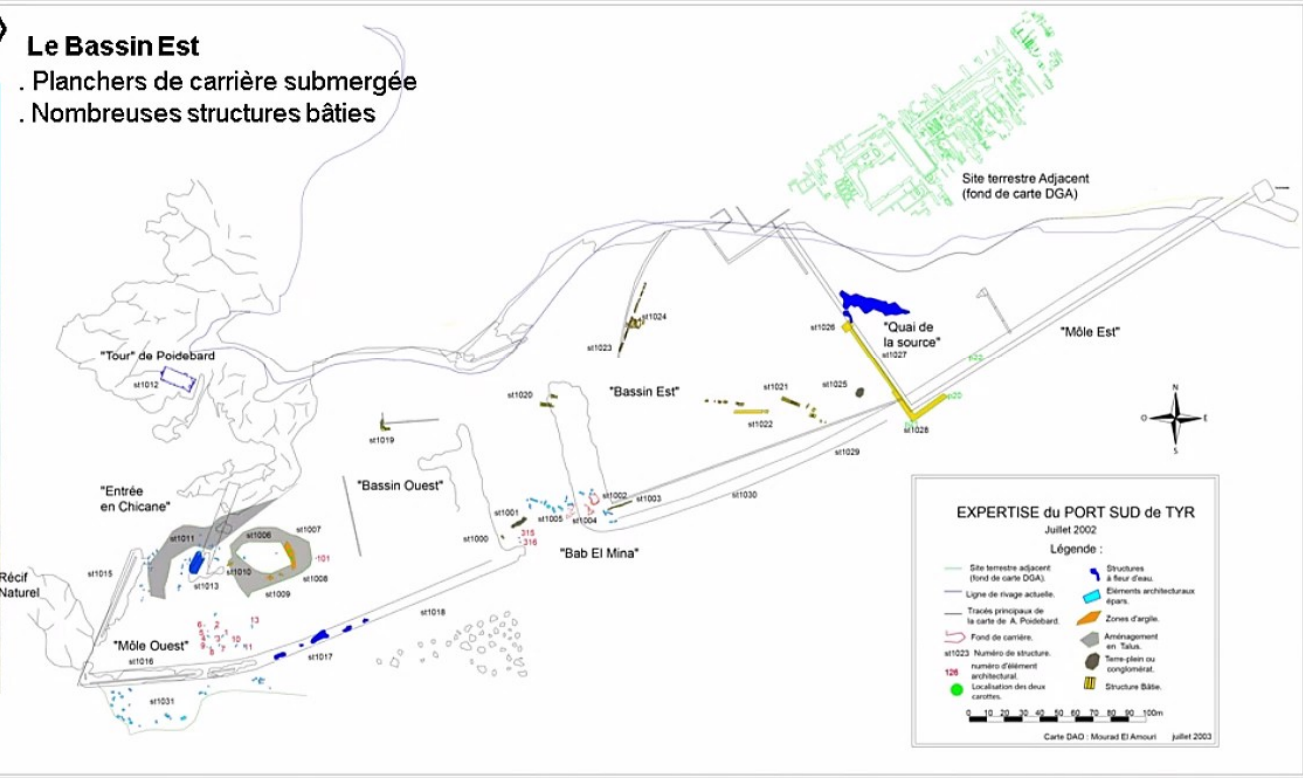
## 1.1. « Port Sud »

### Le Bassin Est

- . Planchers de carrière submergée
- . Nombreuses structures bâties



Photos M. el-Amouri (Ipsso Facto)



Entre Mares

**Ipsso Facto**  
Bureau d'Étude et de Recherche  
Archéologie • Conservation

LES PORTS DE TYR  
Nicolas Carayon  
[Nicolas.carayon@ipssofacto.coop](mailto:Nicolas.carayon@ipssofacto.coop)

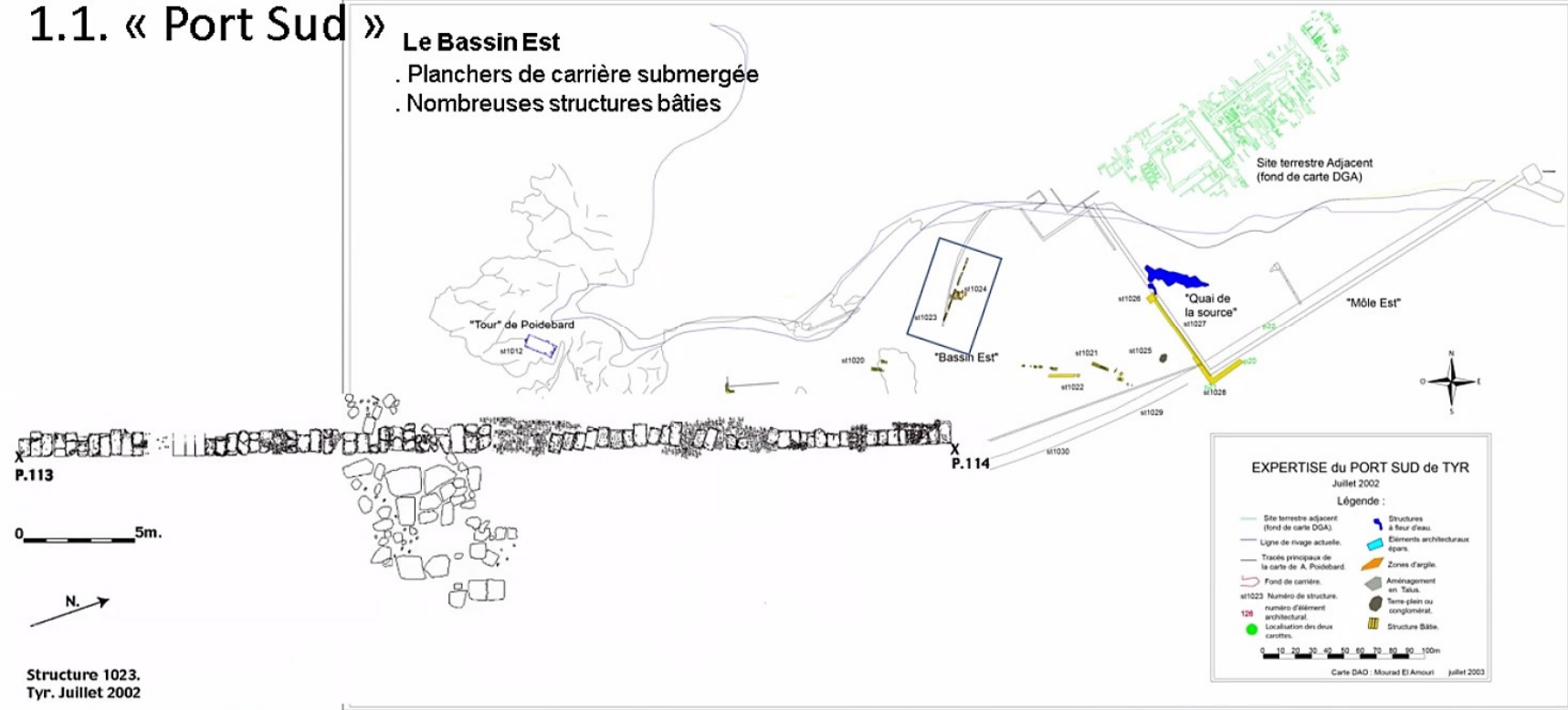
**ENTRE MARES**  
CONGRÈS INTERNATIONAL  
EMPLACEMENTS, INFRASTRUCTURES ET ORGANISATION DES PORTS ROMAINS

# 3. Infrastructures

## 1.1. « Port Sud »

**Le Bassin Est**

- . Planchers de carrière submergée
- . Nombreuses structures bâties



# 3. Infrastructures

## 1.1. « Port Sud »: un quartier submergé au Sud de la ville



Entre Mares

**Ipsos Facto**  
 Bureau d'Étude et de Recherche  
 Archéologie • Conservation

LES PORTS DE TYR  
 Nicolas Carayon  
[Nicolas.carayon@ipsosfacto.coop](mailto:Nicolas.carayon@ipsosfacto.coop)

**ENTRE MARES**  
 CONGRÈS INTERNATIONAL  
 EMPLACEMENTS, INFRASTRUCTURES ET ORGANISATION DES PORTS ROMAINS

# 3. Infrastructures

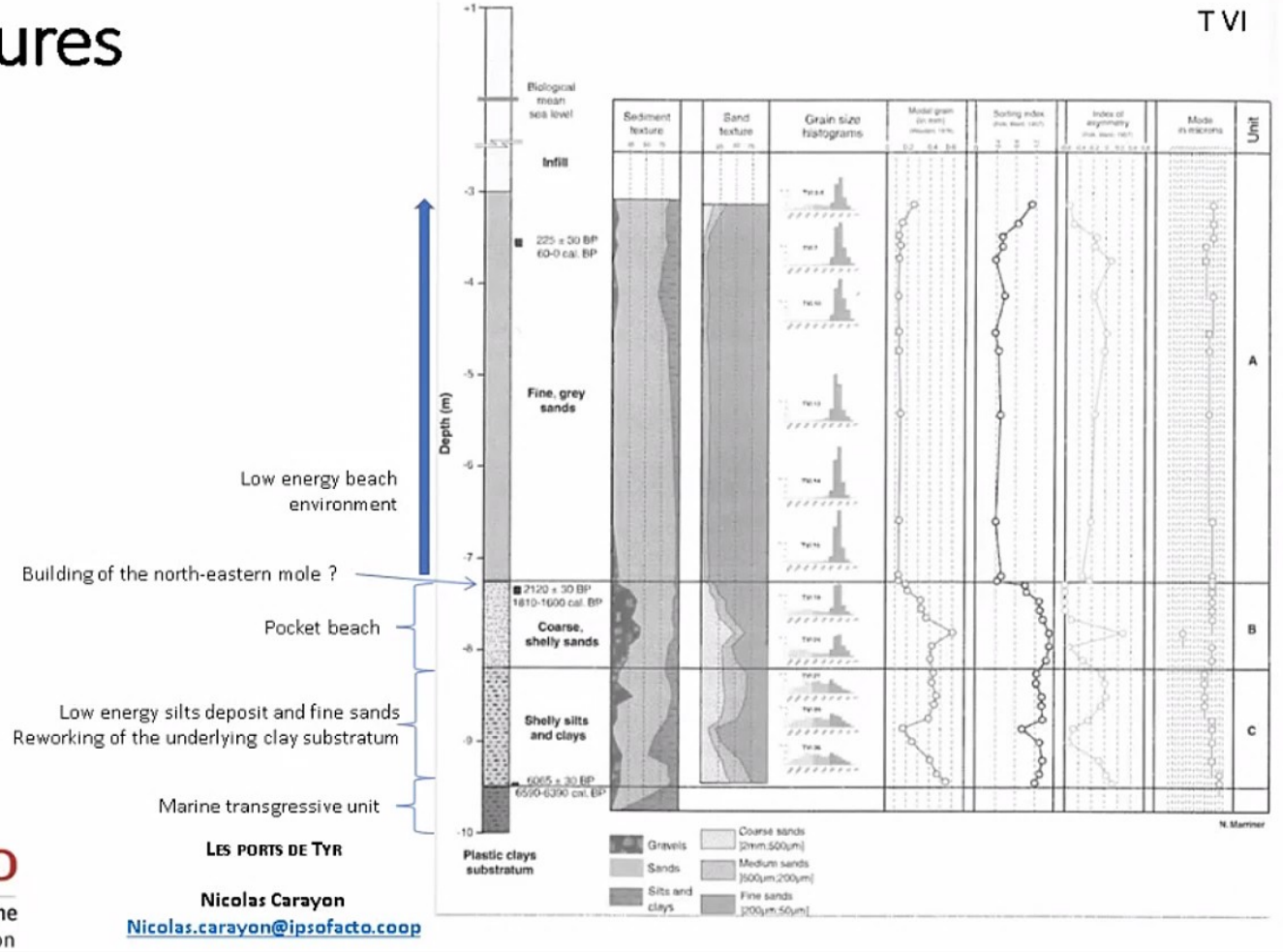
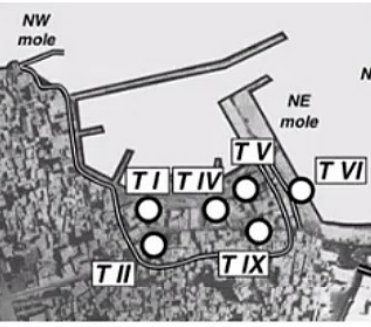
## 1.3. Port Nord

Vue aérienne oblique de la presqu'île de Tyr, depuis l'Est  
(fond Poidebard, Université Saint-Joseph, Beyrouth)

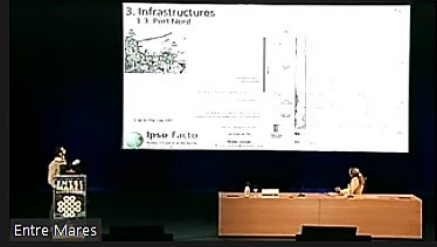


# 3. Infrastructures

## 1.3. Port Nord

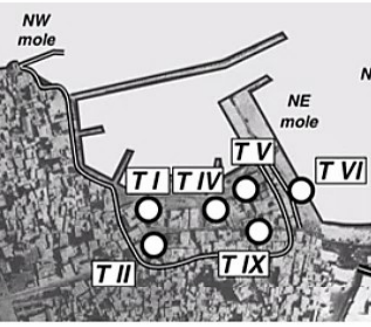


D'après Marriner 2007



# 3. Infrastructures

## 1.3. Port Nord

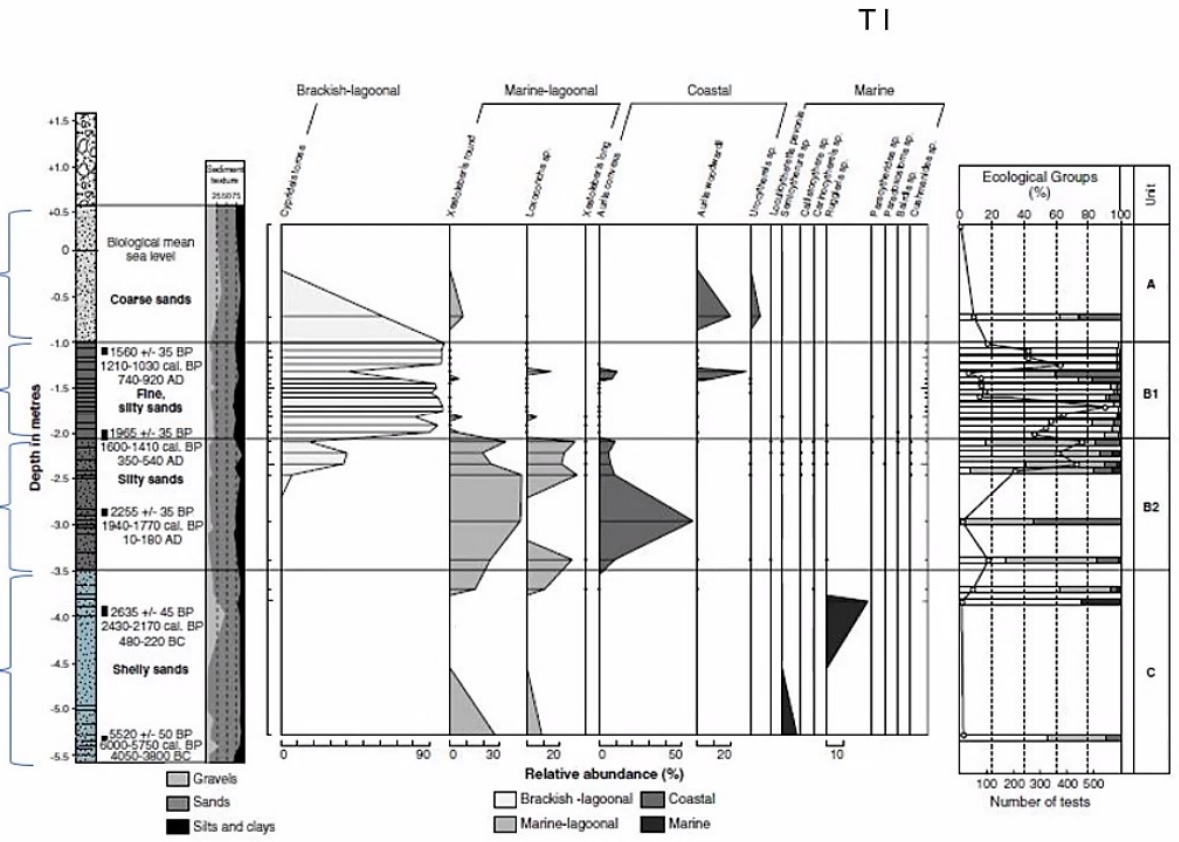


Exposed beach environment (post-Byzantine)

Byzantine artificial harbour

Roman artificial harbour

Pocket beach unit (between ca. 5500 years and 2500 years BP)



D'après Marriner 2007





# 3. Infrastructures

## 1.3. Port Nord



Le port Nord de Tyr.  
Dessin de H. Fenn (dans WILSON (éd.), 1883)

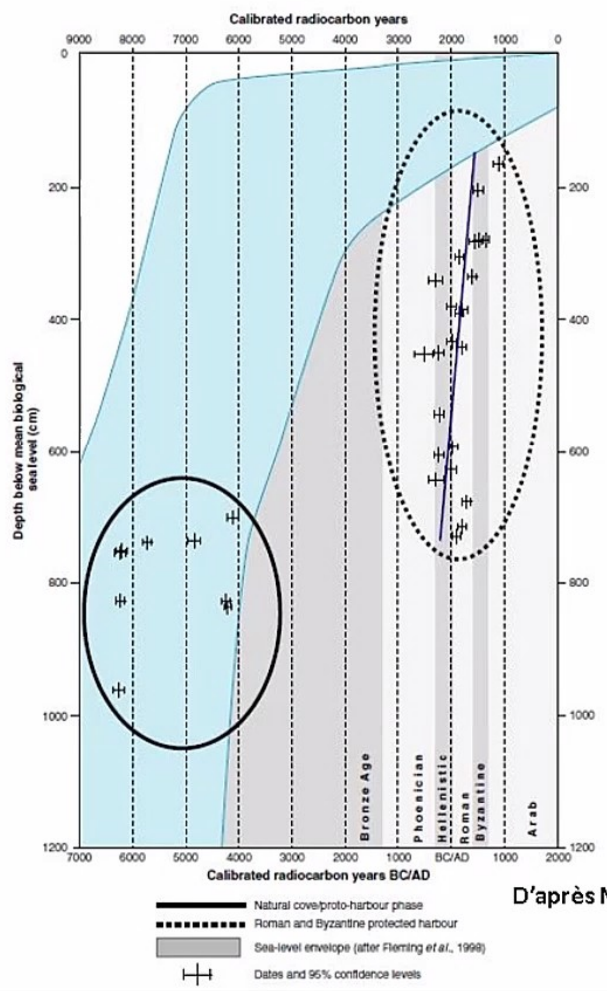


Le port Nord de Tyr, le 27 avril 1839. Lithographie de David Roberts  
(tiré de Nouredine, 2020)



# 3. Infrastructures

## 1.3. Port Nord



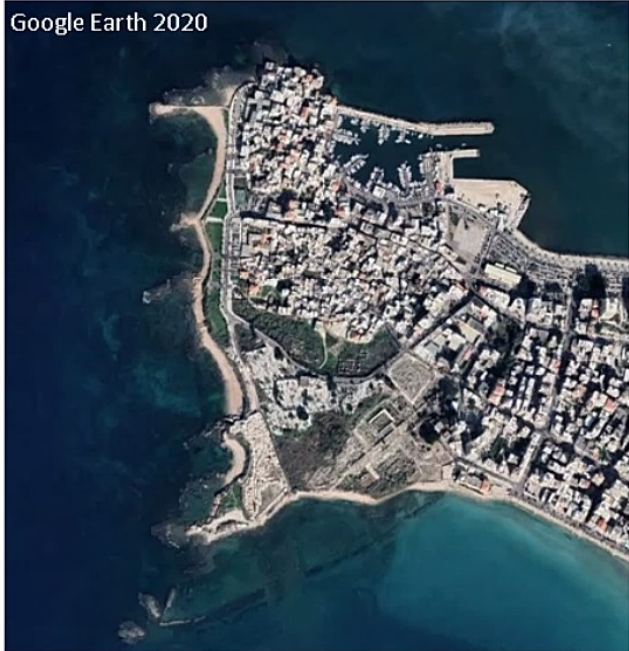
D'après Marriner 2007



Entre Mares

# 3. Infrastructures

## 1.3. Port Nord



# 3. Infrastructures

## 1.3. Port Nord

I. Noureddine, « Harbour Installations at Tyre North », in: Blue L. (ed.) *In the Footsteps of Honor Frost. The life and legacy of a pioneer in maritime archaeology*, 139-149. Leiden: Sidestone Press.

