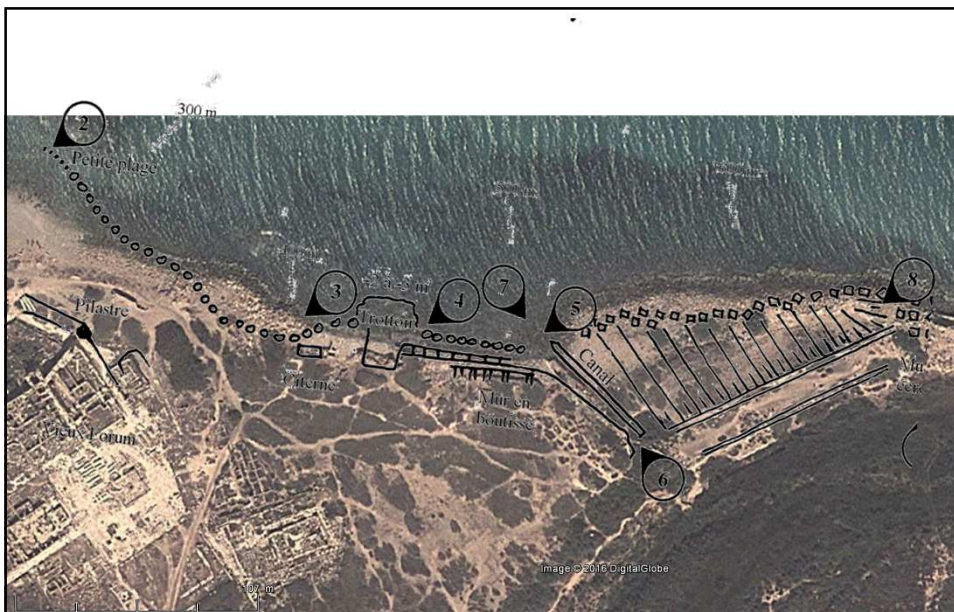




Leptis Magna, côte NW avec quai et anneau d'amarrage.

Les repères sont le temple, la route et le pylastre. Le trottoir est visible aussi car pas de houle d'Est sur le faible fond.



Leptis Magna, côte Nord avec citerne, trottoir, mur en boutisse et canal.

Les repères sont le pylastre et le canal.

