



Photo no. 1 – Sous couche de la digue Nord côté interne - La ligne du talus de la sous couche ne semble pas régulière.



Photo No. 2 - Digue Sud - Vue de la mer sur la carapace des blocs ACCROPODE™



Photo no. 3 - Digue Sud



Photo no. 4 - Digue Sud





Photo no. 5 – Digue Sud - Musoir



Photo no. 6 – Digue Nord – Musoir



Photo no. 7 – Digue Nord



Photo no. 8- Digue Nord





Photo no. 9 - Digue Nord - Blocage de la dernière ligne de blocs ACCROPODE™ par des enrochements

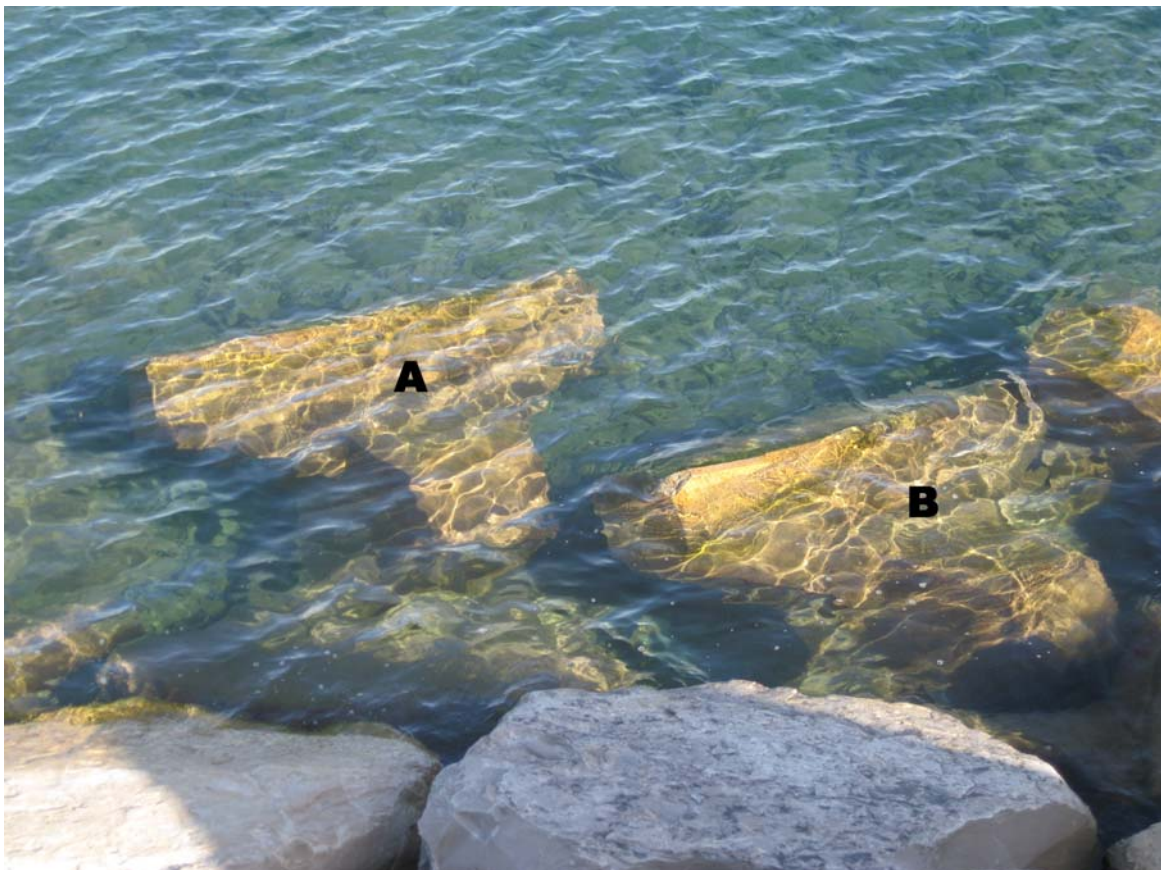


Photo no.10 - Côté interne du musoir de la digue Sud – Blocs ACCROPODE™ A et B de la première ligne



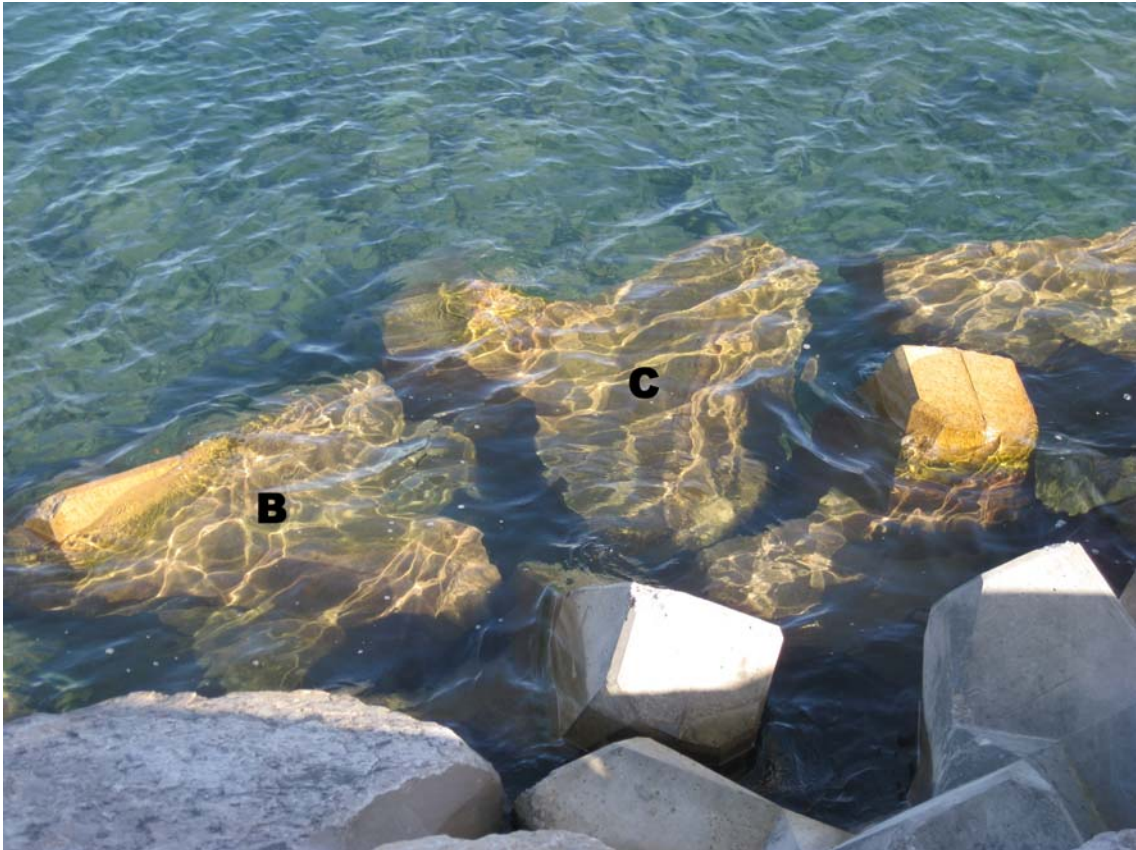


Photo no. 11 - Côté interne du musoir Sud – Blocs ACCROPODE™ B et C de la première ligne



Photo no. 12



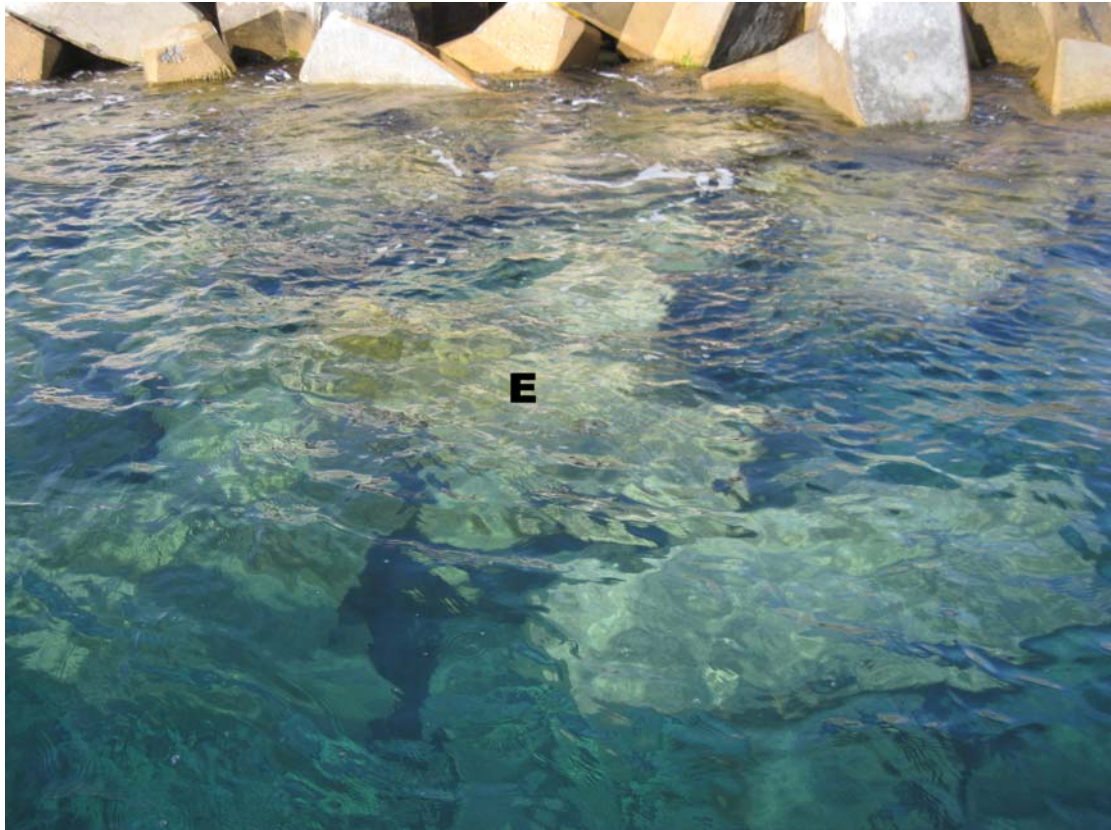


Photo no. 13

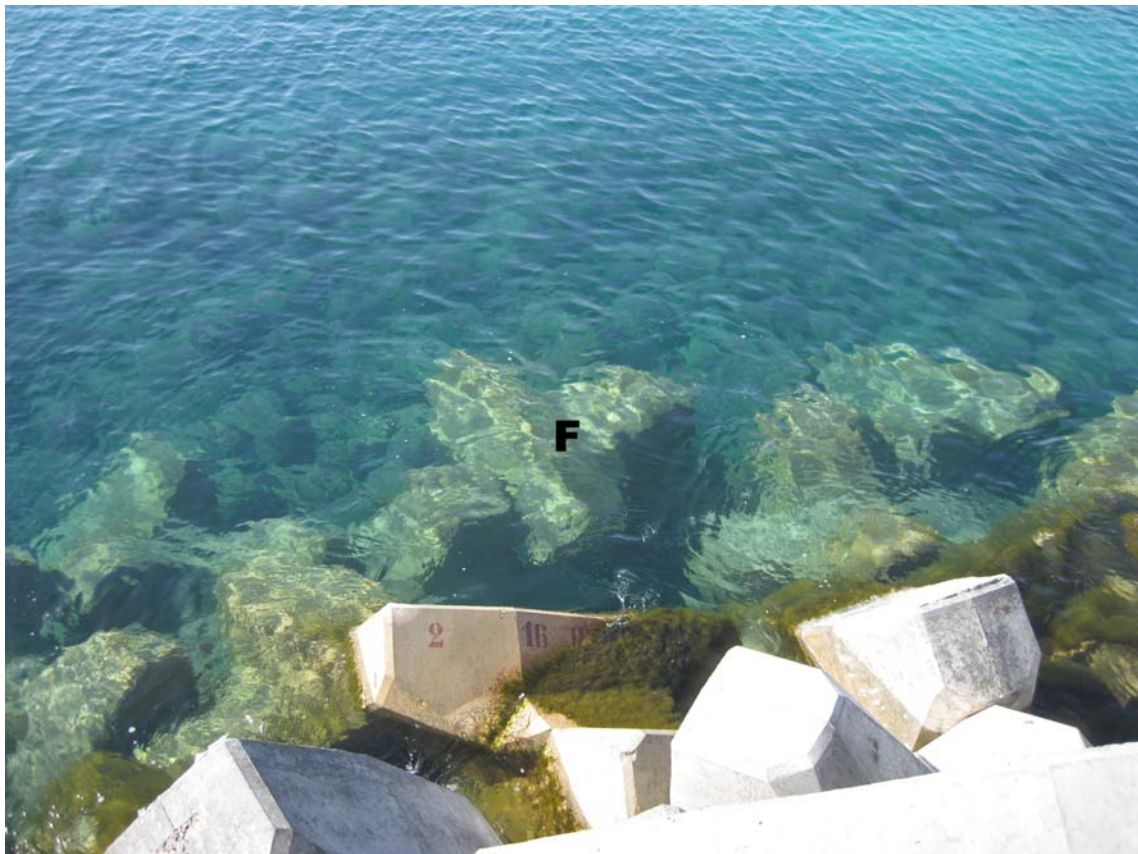


Photo no. 14